

ЗАЖИМЫ НАБОРНЫЕ НА DIN РЕЙКУ (ЗНИ)

STEKKER
НАДЕЖНЫЙ ЭЛЕКТРОМОНТАЖ



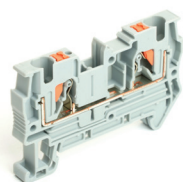
LD

[Серия на сайте](#)



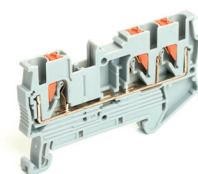
LD572-1/2-25

● 49241
● 49257
● 49249



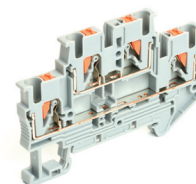
LD572-1/2-40

● 49242
● 49258
● 49250



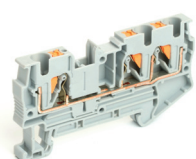
LD573-1/2-25

● 49243
● 49259
● 49251



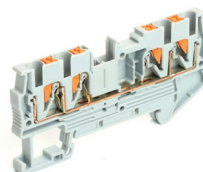
LD575-1/2-25

● 49247
● 49255



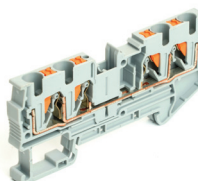
LD573-1/2-40

● 49244
● 49260
● 49252



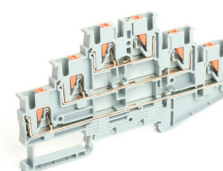
LD574-1/2-25

● 49245
● 49261
● 49253



LD574-1/2-40

● 49246
● 49262
● 49254



LD575-1/2-25

● 49248
● 49256

О продукте:

Зажимы наборные самозажимные (ЗНИ)

на DIN - рейку используются в щитовом оборудовании – для подключения и разветвления фазных, нулевых, а также проводников заземления различных сечений.

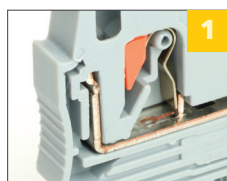
В данной серии ЗНИ, подключение проводов осуществляется системой PUSH - IN, максимально быстрый и легкий монтаж без использования отвертки.

Применение:

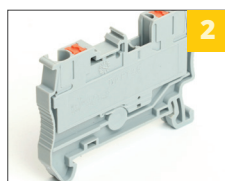
- щитовое оборудование
- монтаж коммуникаций, средств контроля и автоматизации

Доп. характеристики:

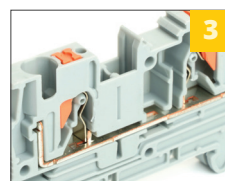
Материал токоведущих частей	медь
Материал	нейлон
Тип клеммы	наборная самозажимная
Тип провода	одножильный/наконечник
Гарантия	от 12 мес.



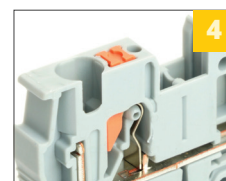
1
токоведущая часть выполнена из меди



2
корпус выполнен из пожаробезопасного нейлона 6.6



3
самозажимной тип крепления ускоряет монтаж и демонтаж проводов



4
возможность использовать переключки для объединения в массив

Модель	LD572-1/2 25*	LD572-1/2 40*	LD573-1/2 25*	LD573-1/2 40*	LD574-1/2 25*	LD574-1/2 40*	LD575-1/2 25*	LD579-1/2 25*
Артикул	● 49241 ● 49257 ● 49249	● 49242 ● 49258 ● 49250	● 49243 ● 49259 ● 49251	● 49244 ● 49260 ● 49252	● 49245 ● 49261 ● 49253	● 49246 ● 49262 ● 49254	● 49247 ● 49255	● 49248 ● 49256
Сечение жилы, мм ²	0,5-2,5	2,5-4	0,5-2,5	2,5-4	0,5-2,5	2,5-4	0,5-2,5	0,5-2,5
Номинальный ток, А	24	40	28	40	26	40	22	20
Номинальное напряжение, В	800		800		800		800	500